

SUNKING 熱水器規格

*若太陽能搭配熱泵使用，可節能超過90%以上

壁掛式熱泵



產品特性:

- 壁掛一體式設計能有效節省空間
- 鏡面烤漆可客製化
- 體積小只需3分鐘就能製熱
- 環保節能保溫效果好
- 溫度業界最高可達70度C
- 取代瓦斯及電熱水器

CSH-H015

一體機側吹式



產品特性:

- 最高溫度:60度
- 可觸控智慧型面板、操作簡單
保溫效果好，保溫儲熱桶皆為食品級SUS304不銹鋼板，並保證皆有4公分以上保溫厚度，保溫效果更持久，更省電。
- 同時具有除溼、降低室內溫度等功能
- 加入定時加熱功能，可設定3種不同的加熱時段
- 安全保證，內建高低壓保護、溫度過高保護
- 全機SUS304外殼保護，室外壽命長

CSH-200

家用一體機

節能

環保

愛地球



CONTACT

- ☎ 0800-580219
- ✉ s27403343@hotmail.com
- 🌐 <https://sun-king.tw/>
- 📍 彰化縣員林市振興里山腳路二段225巷36號

SUNKING

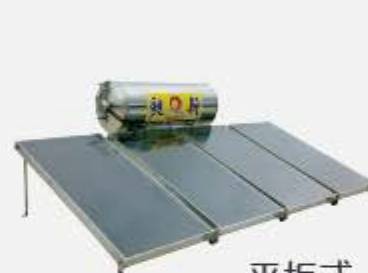
昶新能源 熱泵熱水器

SUN-KING

1度電抵4度電用節省75%

利用空氣製取熱水

熱水器 產品系列



平板式
太陽能熱水器



熱泵熱水器

安裝實例



彰化縣陳議員公館



桃園電子公司陳總公館



南投 民宿



彰化啟智學校



玉山排雲山莊(串聯)



新竹徐老闆出租套房(串聯)



南投傑生環保賴董公館



台南黃董別墅



溪湖 創世營造



古坑養護中心



台中 利建設



悅新建設



加入我們了解更多

熱泵技術性能參數表

型號	款式	輸入功率	製熱量	配置水箱	尺寸	電壓
CSH-H015	壁掛式	1.15KW	4.9KW	60L	670*312*963mm	220V/60Hz
CSH-200	側吹式	1.25KW	5.0KW	200L	∅570*1690mm	220V/60Hz

SUNKING 熱水器規格

SUN
KING

利用空氣製取熱水

1度電抵4度電用

節省 75%

家用 分體機

產品特性:



- 具有熱水器、除溼、冷氣降溫等功能
- 採用PU發泡隔熱裝置保溫效果更好，熱能散失更節省費用
- LED簡明顯示與控制設計，可自行調節所需水溫與操作模式
- 具快速斷電、自動上鎖、故障檢測與提示功能
- 控制電箱採全密封結構，防水防火
- 內建高低壓保護、溫度過高保護

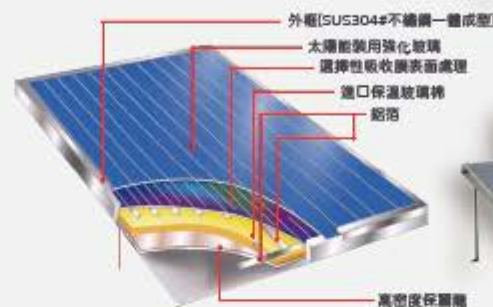
■ 熱泵技術性能參數表

型號	款式	輸入功率	製熱量	配置水箱	尺寸	電壓
CSH-K015	分體機	1.15KW	4.5KW	120L/H	885*360*600mm	220V/60Hz
CSH-K020	分體機	1.8KW	7.5KW	160L/H	885*360*600mm	220V/60Hz
CSH-K030	分體機	2.4KW	10KW	210L/H	930*420*795mm	220V/60Hz

- 主機可任意搭配保溫水箱或承壓水箱，有烤漆及不鏽鋼材質可選擇，也可搭配開放式水箱使用。
- 熱泵主機內封閉式承壓循環水泵，流量可設計30-50公升，熱泵主機和水箱連接水管即可。
- 主機常規產品為鍍鋅鋼板白色烤漆外殼，另有不銹鋼外殼可供選擇。

SUNKING 太陽能熱水器規格

■ 昶新高效能集熱器



CSC-2001
適用人數2-4人

CSC-4003
適用人數7-9人

CSC-3002
適用人數5-7人

CSC-5004
適用人數9-12人

型號	尺寸	預估熱水量	使用人數
CSC-2001	250L*120W(CM)	200L	2-4人
CSC-3002	250L*250W(CM)	300L	5-7人
CSC-4003	250L*350W(CM)	400L	7-9人
CSC-5004	250L*450W(CM)	500L	9-12人

CSB-2012
適用人數3-5人

CSB-3524
適用人數6-9人

CSL-2520
適用人數4-6人



CSL-3024
適用人數5-7人



型號	尺寸	真空管	預估熱水量	使用人數
CSB-2012	220L*130W(CM)	∅58*180CM*12支	200L	3-5人
CSB-3524	220L*240W(CM)	∅58*180CM*24支	350L	6-9人
CSL-2520	188L*190W(CM)	∅47*150CM*20支	260L	4-6人
CSL-3024	188L*240W(CM)	∅47*150CM*24支	300L	5-7人

平板式太陽能熱水器

真空管太陽能熱水器

SUNKING

SUN
KING